

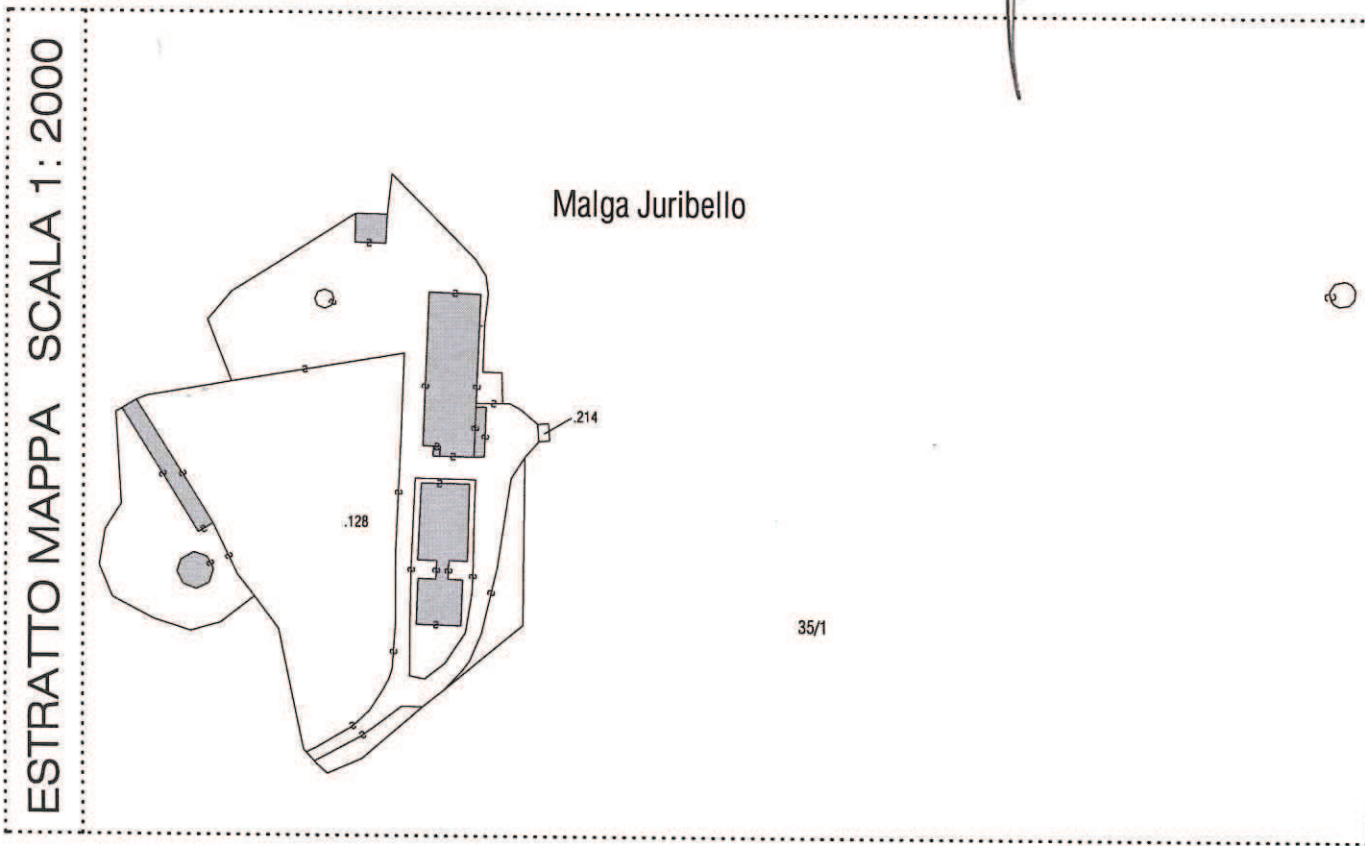


UFFICIO CATASTO di Fiera di Primiero Ufficio tavolare di Fiera di Primiero

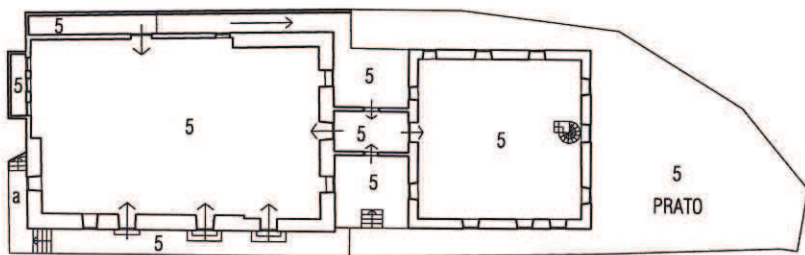
C.C. TONADICO II° F.M. 14 P.Ed. 128 Sub. da 5 a 6 P.T. 1 P.M. -

Rilievo (*) in conformita'allo stato reale compilato dal Geom. COSNER Giuseppe

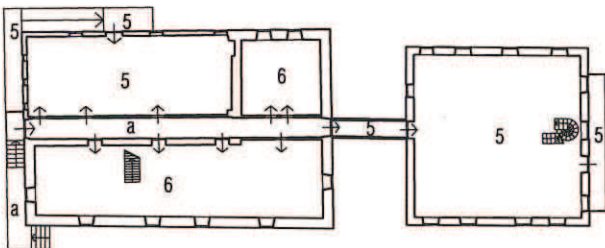
Data 05 GIUGNO 2008 Timbro e firma



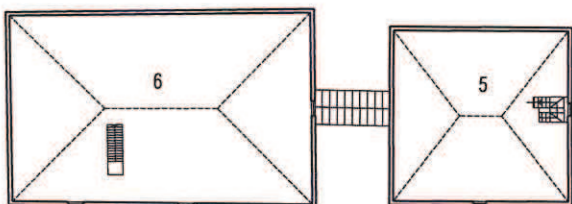
EDIFICIO A



PIANO TERRA



PIANO PRIMO



PIANO SECONDO

LEGENDA

- a. BENE COMUNE NON CENSIBILE AI SUB 5 E 6 (STRADA DI ACCESSO, PIAZZALI, MARCIAPIEDE, CORRIDOIO, PRATO)
5. LOCALE AGRITURISTICO DISPOSTO SUI PIANI T-1°-2° DELL'EDIFICIO A E COMPOSTO DA:
SALE DA PRANZO, STANZE PER IL PERSONALE, CUCINA, CASEIFICIO, SERVIZI IGIENICI, LOCALI ACCESSORI,
SOFFITTA, PRATO, CAMMINAMENTI E MARCIAPIEDI ESTERNI.
6. AZIENDA AGRICOLA DISPOSTA SUGLI EDIFICI A-B-C-D E COMPOSTA DA:
EDIFICIO A: STANZE, SERVIZI IGIENICI E SOFFITTA PER L'ALLOGGIO DEL GESTORE
EDIFICIO B: STALLA CON LOCALI ACCESSORI.
EDIFICIO C: DEPOSITO
EDIFICIO D: PORCILAIA
EDIFICIO E: VASCA LIQUAMI INTERRATA
SPAZI ESTERNI: PIAZZALI, MARCIAPIEDE, PRATO-PASCOLO, FONTANA.

